

CZYM JEST GIEŁDA

**GIEŁDA TO MIEJSCE, GDZIE LUDZIE
HANDLUJĄ, INWESTUJĄC SWOJE PIENIĄDZE,
ABY ZAROBIĆ WIĘCEJ LUB WSPIERAĆ
ROZWÓJ FIRM.**



JAK TO DZIAŁA???

**DZIAŁA TO TAK, ŻE INWESTORZY DECYDUJĄ SIĘ, ILE CHCĄ ZAPŁACIĆ ZA DANĄ
RZECZ, A INNI DECYDUJĄ, ILE SĄ GOTOWI ZA NIĄ ZAPŁACIĆ. KIEDY OBIE STRONY
SIĘ ZGODZĄ, NASTĘPUJE TRANSAKCJA.**

TO CZEGO SŁUŻY???



**GIEŁDA POMAGA FIRMOM ZDOBYWAĆ
PIENIĄDZE, SPRZEDAJĄC CZĘŚCI
SWOJEJ WŁASNOŚCI, CZYLI AKCJE.
INWESTORZY Z KOLEI MOGĄ
ZARABIAĆ, GDY WARTOŚĆ TYCH AKCJI
ROŚNIE.**

W CO MOŻNA INWESTOWAĆ

WALUTY

HANDEL WALUTAMI: NA RYNKU FOREX INWESTORZY SPEKULUJĄ NA ZMIANACH KURSÓW WYMIANY MIĘDZY RÓŻNYMI WALUTAMI. INWESTORZY KUPUJĄ JEDNĄ WALUTĘ, JEDNOCZEŚNIE SPRZEDAJĄC INNĄ, W NADZIEI NA ZYSK Z RÓŻNICY KURSÓW.

KRYPTOWALUTY

INWESTORZY MOGĄ PODEJŚĆ DO KRYPTOWALUT ZARÓWNO JAKO DO DŁUGOTERMINOWYCH INWESTYCJI, TRZYMAJĄC JE PRZEZ OKRESY CZASOWE, JAK I JAKO DO KRÓTKOTERMINOWYCH TRANSAKCJI, STARAJĄC SIĘ OSIĄGNAĆ ZYSKI Z KRÓTKOTERMINOWYCH ZMIAN CEN.

SUROWCE

INWESTOWANIE W SUROWCE MOŻE SŁUŻYĆ JAKO FORMA DYWERSYFIKACJI PORTFELA, CO OZNACZA ROZPROSZENIE RYZYKA POPRZEZ INWESTOWANIE W RÓŻNE KLASY AKTYWÓW.

AKCJE

AKCJE NA GIEŁDZIE TO JAK KAWAŁKI TORTU ZWIĄZANE Z FIRMAMI. WYOBRAŹ SOBIE, ŻE FIRMA TO TAKI WIELKI TORT, A AKCJE TO MAŁE KAWAŁKI TEGO TORTU, KTÓRE LUDZIE MOGĄ KUPOWAĆ. KIEDY TY KUPUJESZ AKCJE DANEJ FIRMY, STAJESZ SIĘ WŁAŚCICIELEM TEGO MAŁEGO KAWAŁKA TORTU. I TERAZ, KIEDY FIRMA ROŚNIE I ZACZYNA ZARABIAĆ WIĘCEJ PIENIĘDZY, TEN KAWAŁEK TORTU, KTÓRY JEST TWOJĄ AKCJĄ, ROŚNIE I STAJE SIĘ WART WIĘCEJ.

W CO MOŻNA INWESTOWAĆ

INDEKSY

INDEKSY GIEŁDOWE TO JAK TAKIE WSKAŹNIKI, KTÓRE POKAZUJĄ NAM, CZY GIEŁDA ROŚNIE CZY MALEJE. WYOBRAŹ SOBIE, ŻE MASZ WIELKI LICZNIK NA GÓRZE, KTÓRY POKAZUJE, CZY WSZYSTKIE AKCJE NA GIEŁDZIE IDĄ W GÓRĘ CZY W DÓŁ. POMAGAJĄ NAM ZROZUMIEĆ, JAK SIĘ MA CAŁA GIEŁDA, A NIE TYLKO POJEDYNCZE FIRMY.

ETF-Y

ETF-Y TO TAKIE JAK MAGICZNE PUDEŁKA Z RÓŻNYMI SKARBAMI, KTÓRE MOŻESZ KUPIĆ NA GIEŁDZIE. KAŻDE PUDEŁKO REPREZENTUJE GRUPĘ RÓŻNYCH RZECZY, TAKICH JAK AKCJE FIRM, CZY NAWET TROCHĘ KAWAŁKÓW ZŁOTA CZY INNYCH SKARBÓW FINANSOWYCH. TERAZ, KIEDY KUPUJESZ TO MAGICZNE PUDEŁKO (CZYLI ETF), STAJESZ SIĘ WŁAŚCICIELEM MAŁEGO KAWAŁKA KAŻDEGO SKARBU W ŚRODKU. TO OZNACZA, ŻE JEŚLI JEDNA FIRMA W PUDEŁKU ROŚNIE, A INNA MALEJE, TWOJE MAGICZNE PUDEŁKO MOŻE IŚĆ W GÓRĘ LUB W DÓŁ, ALE NIE TRACISZ WSZYSTKIEGO NA RAZ.

OBLIGACJE

OBLIGACJE TO JAK SPECJALNE KARTKI OBIECUJĄCE. WYOBRAŹ SOBIE, ŻE FIRMA LUB RZĄD POTRZEBUJE PIENIĘDZY, ALE NIE CHCE POŻYCZAĆ ICH OD BANKU. ZAMIAST TEGO, PROSZĄ LUDZI, ABY IM POMOGLI, KUPUJĄC ICH "KARTKI OBIECUJĄCE" - CZYLI OBLIGACJE.

KTO GRA NA GIEŁDZIE

FRAJERZY

W DUPIE BYLI, GÓWNO POTRAFIĄ I CH#JA

MAJĄ...



TRACI PIENIĄDZE

90% OSÓB GRAJĄCYCH NA GIEŁDZIE
POSIADA ŁĄCZNIE OK. 10% OBROTU.

NA RYNKACH NAJCZĘŚCIEJ UDAJĄ, ŻE COŚ
POTRAFIĄ TACY **FRAJERZY** JAK TEN...

90% - 10%



SMART MONEY

NAJWIĘKSI GRACZE RYNKU



ZARABIA PIENIĄDZE

10% PRAWDZIWYCH INWESTORÓW/TRADERÓW
POSIADA ŁĄCZNIE OK. 90% OBROTU.

NA GIEŁDZIE GRAJĄ **INWESTORZY**
INDYWIDUALNI, INSTYTUCJE FINANSOWE,
FIRMY, TRADERZY, HEDGE FUNDY ORAZ
ANALITYCY FINANSOWI. (SM)

WNIOSEK: ABYŚ ZARABIAŁ MUSISZ NAŚLADOWAĆ RUCHY
NAJWIĘKSZYCH GRACZY RYNKU. TYCH Z LEWEJ NIE BO TO MATOŁY I
IDIOCI...

TRADING VS INWESTOWANIE

DŹWIGNIA 1:500

TP I SL

WIECEJ CZASU PRZY WYKRESIE

WIĘKSZE EMOCJE

KRÓTKOTERMINOWO

WIĘKSZE RYZYKO

DŹWIGNIA 1:1

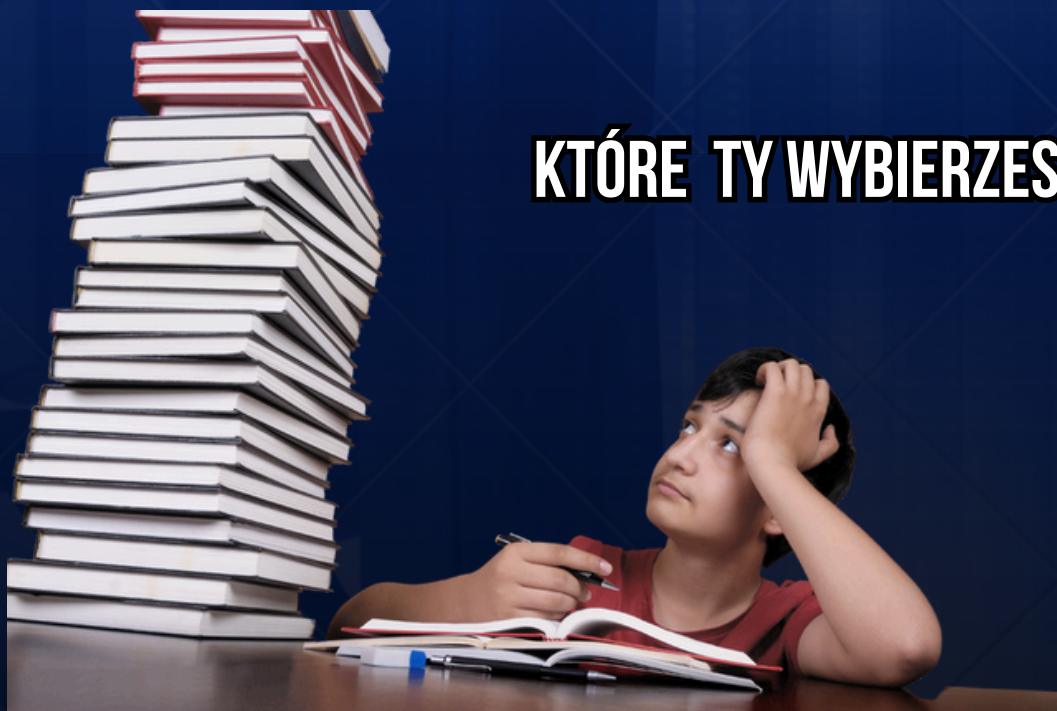
MNIEJ CZASU

MNIEJSZE EMOCJE

DŁUGOTERMINOWO

MNIEJSZE RYZYKO

KTÓRE TY WYBIERZESZ???



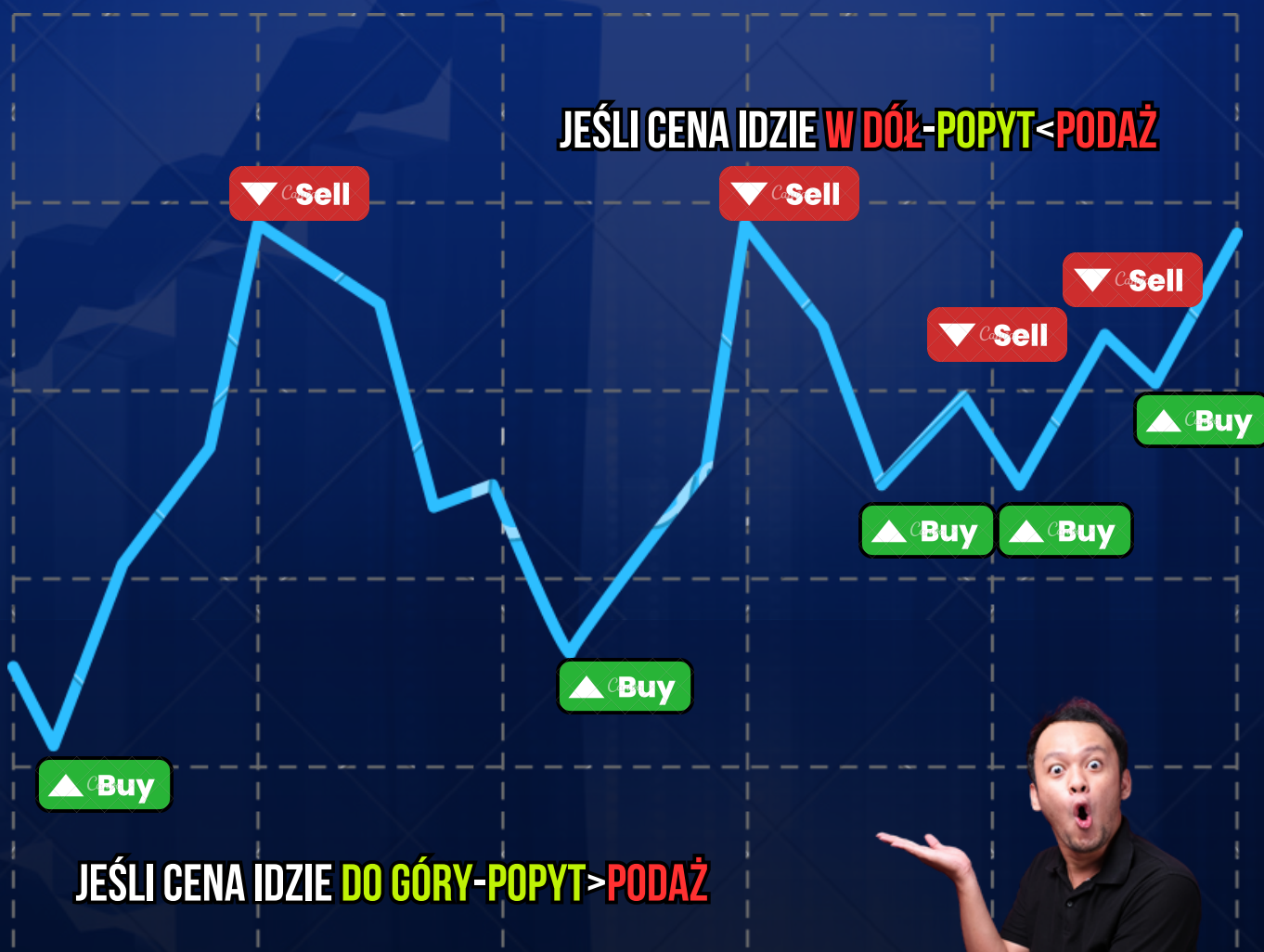
 **LONG TRADE**

DLACZEGO CENA SIĘ PORUSZA

CENĘ KSZTAŁTUJĄ INWESTORZY/LUDZIE GRAJACY NA GIEŁDZIE KTÓRZY

KUPUJĄ/SPRZEDAJĄ NP. AKCJE ABY ZAROBIĆ.

WTEDY POWSTAJE **POPYT** I **PODAŻ**. ABY CENA **ROSŁA**, **POPYT** MUSI POKONAĆ **PODAŻ** A
ŻEBY CENA **SPADAŁA**, **PODAŻ** MUSI PRZEWYŻSZYĆ **POPYT**.



JAK SIĘ ZARABIA

ABY ZAROBIĆ, CENA PO KTÓREJ KUPISZ MUSI
WZROSNAĆ / CENA PO KTÓREJ SPRZEDAŁEŚ MUSI SPAŚĆ



JEŚLI KUPIŁEŚ PO CENIE "10" A CENA WZROSŁA DO "20" ZARABIASZ 2X NP ZE
1000ZŁ-2000ZŁ ZARABIASZ PROPORCJONALNIE DO CENY . W PRZYPADKU JEŚLI SPRZEDASZ,
ZASADA DZIAŁA TAK SAMO-SPRZEDAŻ-CENA W DÓŁ-ZARABIASZ PROPORCJONALNIE DO
CENY.

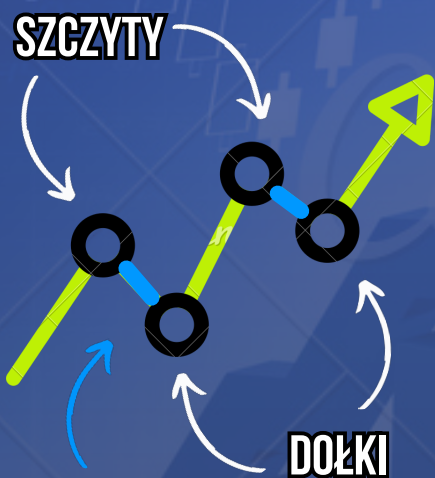
JAK MOŻNA STRACIĆ

W MOMENCIE KIEDY CENA PÓJDZIE W PRZECIWNĄ STRONĘ,
TRACISZ.



STRACISZ JEŚLI, CENA PO KTÓREJ **KUPIŁEŚ** - SPADNIE / CENA
PO KTÓREJ **SPRZEDAŁEŚ** - WZROŚNIE

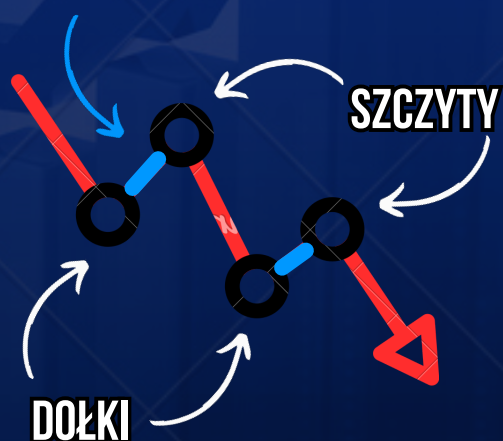
TRENDY



TREND WZROSTOWY

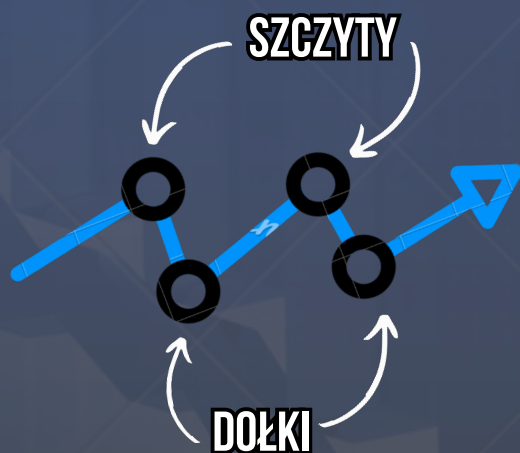
POPYT > PODAŻ

KOREKTA



TREND SPADKOWY

POPYT < PODAŻ

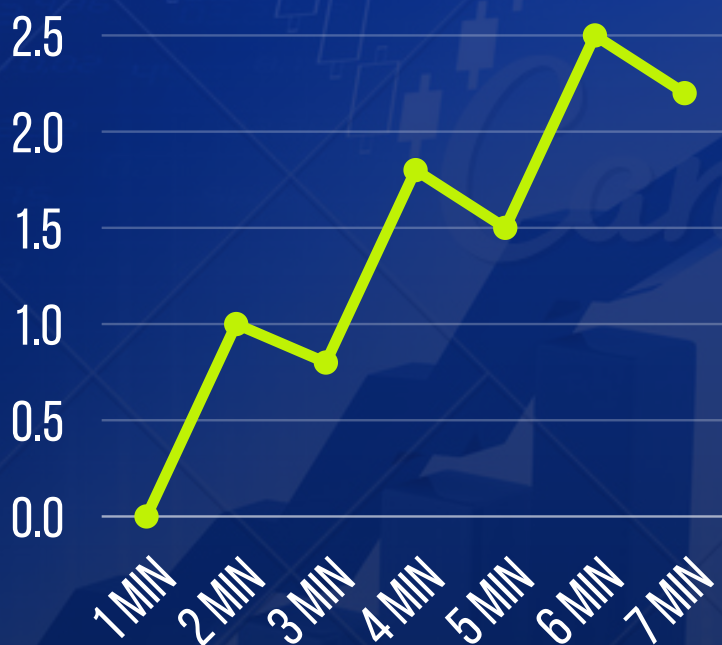


TREND BOCZNY

(KONSOLIDACJA)

POPYT = PODAŻ

TRENDY



**DUŻA SIŁA TRENDU - WIĘKSZE
LUB PODOBNE IMPULSY - MNIEJ
CZĘSTSZE/MNIEJSZE KOREKTY**



**SŁABA SIŁA TRENDU - CORAZ
MNIEJSZE IMPULSY - CORAZ
CZĘSTSZE/WIĘKSZE KOREKTY**

JAK OKREŚLIĆ SIŁĘ TRENDU???

MUSISZ ZWRÓCIĆ UWAGĘ NA WIELKOŚĆ **IMPULSU** I **KĄT NACHYLENIA**
IMPULSU ORAZ **JAK CZĘSTO** ZACZYNAJĄ POJAWIAĆ SIĘ **KOREKTY**

TRENDY

PO CO TO JEST???

TRENDY POKAZUJĄ SIĘ RUCHU CZY LUDZIE KUPUJĄ CZY SPRZEDAJĄ. JEŚLI WIĘKSZOŚĆ OSÓB BĘDZIE **KUPOWAĆ** TO CENA BĘDZIE KREOWAĆ **TREND WZROSTOWY**. SĄ MOMENTY KIEDY LUDZIE **WYPŁACAJĄ** SWOJE ZAROBIONE PIENIĄDZE I WTEDY POJAWIA SIĘ **KOREKTA**.

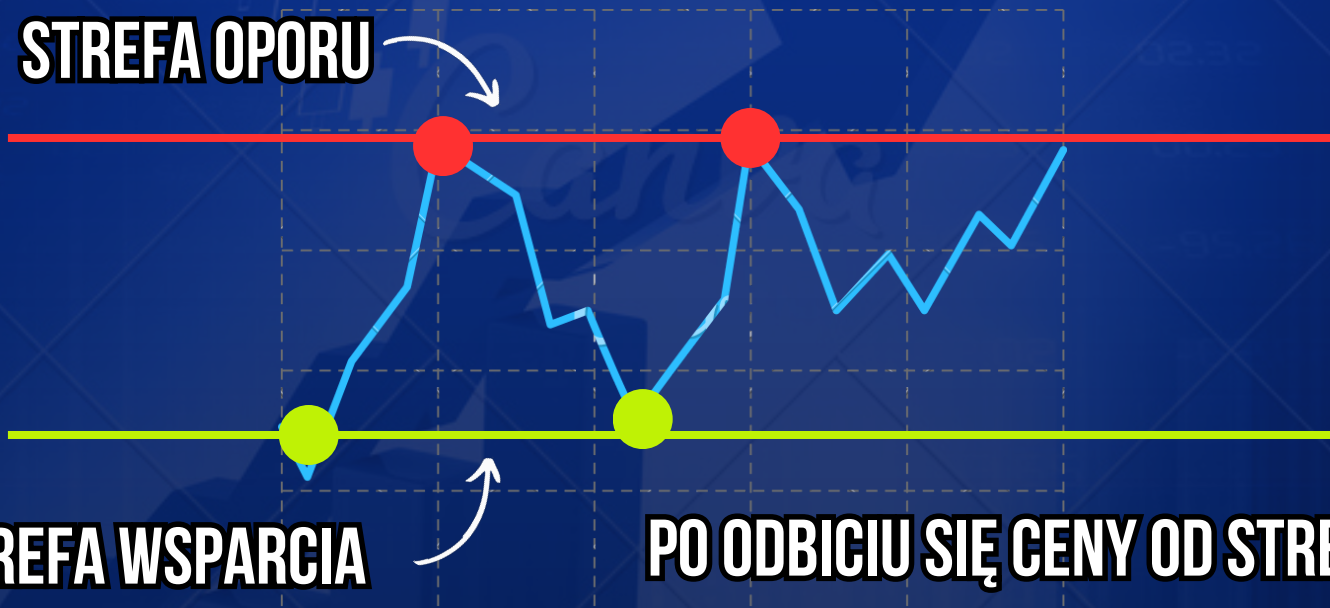


JAK TO MOŻESZ WYKORZYSTAĆ???

“TREND IS YOUR FRIEND” DUŻA ILOŚĆ TRADERÓW GRA ZGODNIE Z TRENDEM ABY ZAROBIĆ (TAKĄ MAJĄ STRATEGIĘ) W PRZYPADKU **TRENDU WZROSTOWEGO**, CZEKAJĄ NA **KOREKTĘ** I WCHODZĄ W OKOLICACH DOŁKA JEŚLI OCZYWIŚCIE UDA IM SIĘ TRAFIĆ I **KUPUJĄ**. W TRENCIE **SPADKOWYM** RÓWNIEŻ CZEKAJĄ NA **KOREKTĘ** I WCHODZĄ W OKOLICACH SZCZYTU.

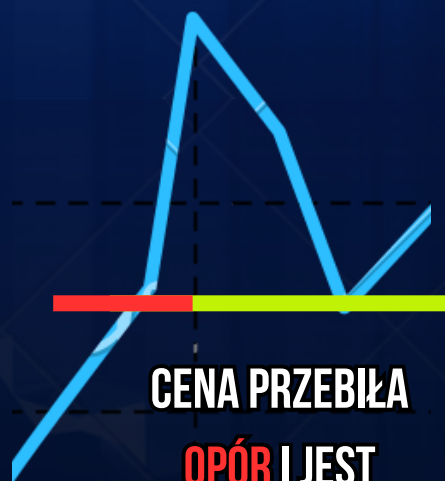
WSPARCIA I OPORY

STREFA OPORU

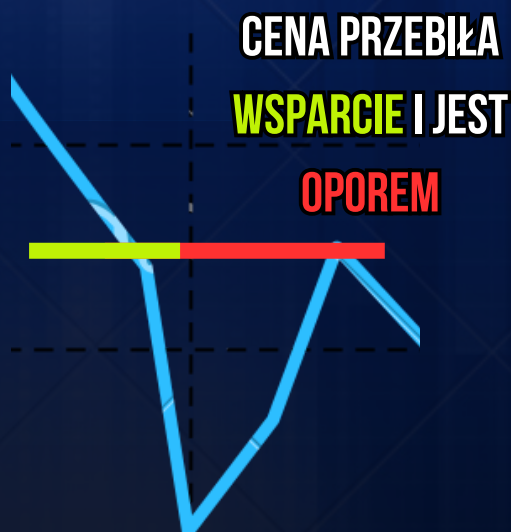


STREFA WSPARCIA

PO ODBICIU SIĘ CENY OD STREFY,
FORMUJĄ SIĘ SZCZYTNY/DOLKI



CENA PRZEBIŁA
OPÓR I JEST
WSPARCIEM



CENA PRZEBIŁA
WSPARCIE I JEST
OPOREM

WSPARCIA I OPORY

PO CO TO JEST???

WSPARCIA I **OPORY** TO TAKIE MIEJSCA, GDZIE CENA REAGUJE ODBIJAJĄC SIĘ OD NIEJ. JEŚLI CENA PRZEBIJE SIĘ PRZEZ STREFĘ I ODBIJE SIĘ OD NIEJ PRZY **KOREKCIE**, MAMY WTEDY **WSPARCIE**, NATOMIAST JEŚLI CENA DOSZŁA DO STREFY I ODBIŁA SIĘ, JEST TO **OPÓR**.

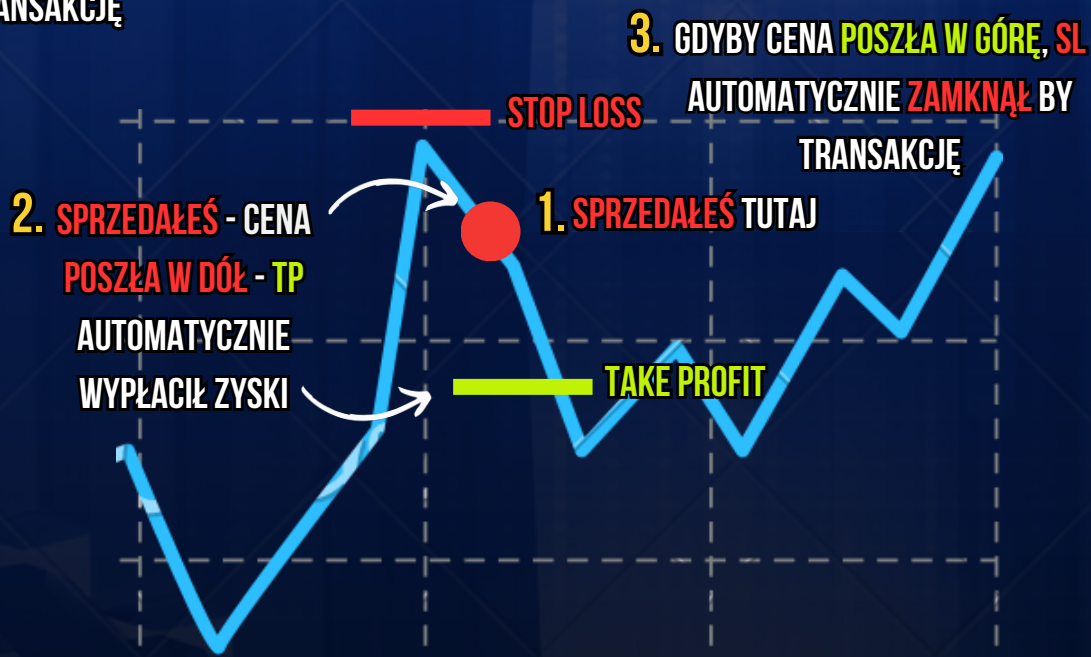
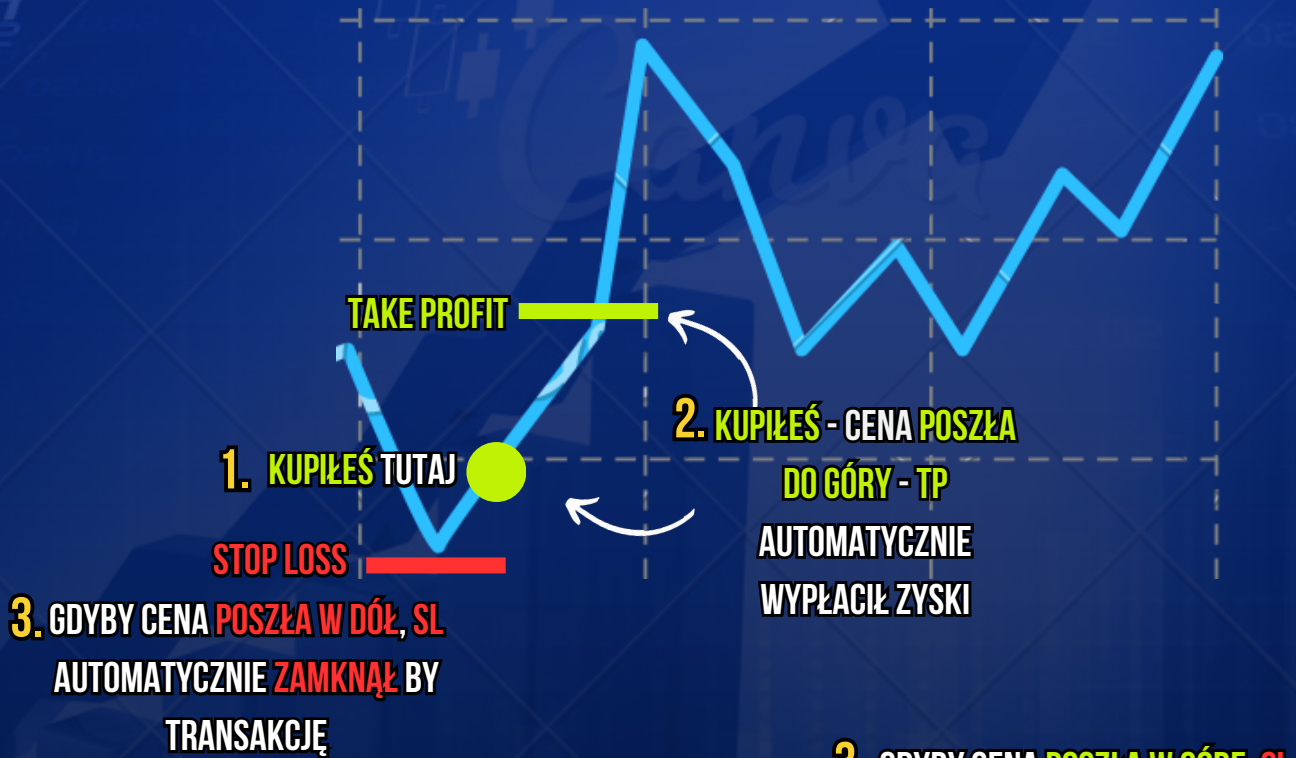


JAK TO MOŻESZ WYKORZYSTAĆ???

DZIĘKI TEMU BĘDZIESZ W STANIE OKREŚLIĆ DOKĄD PRAWDOPODOBNIIE CENA DOJDZIE LUB W KTÓRYM MIEJSCY MOŻE SIĘ ODBIĆ I UFORMOWAĆ **SZCZYT/DOŁĘK**, JEST TO WAŻNE BO BĘDZIESZ WIEDZIAŁ GDZIE WYZNACZYĆ **TAKE PROFIT** I **STOP LOSS**.



TAKE PROFIT / STOP LOSS



SL - ZAWSZE ZA STREFAMI/SZCZYTAMI DOŁKAMI
TP - ZAWSZE PRZED

TAKE PROFIT / STOP LOSS

PO CO TO JEST???

TAKE PROFIT TO POZIOM CENOWY, KTÓRY
INWESTOR USTALA Z GÓRY JAKO CEL ZYSKU DLA
DANEJ TRANSAKCJI.

STOP LOSS TO POZIOM CENOWY, KTÓRY
INWESTOR USTALA JAKO **MAKSYMALNĄ**
AKCEPTOWALNĄ STRATĘ DLA DANEJ
TRANSAKCJI.



JAK TO MOŻESZ WYKORZYSTAĆ???

GDY CENA INSTRUMENTU FINANSOWEGO
OSIĄGA POZIOM **TAKE PROFIT**, TRANSAKCJA
JEST AUTOMATYCZNIE ZAMYKANA, A **ZYSK**
JEST ZABEZPIECZANY.

GDY CENA INSTRUMENTU FINANSOWEGO OSIĄGA
POZIOM **STOP LOSS**, TRANSAKCJA JEST
AUTOMATYCZNIE ZAMYKANA, ABY
ZMINIMALIZOWAĆ POTENCJALNE STRATY.



DŹWIGNIA

PO CO TO JEST???

DŹWIGNIA NA GIEŁDZIE TO **NARZĘDZIE** UMOŻLIWIAJĄCE
ZARABIANIA **WIĘKSZYCH PIENIĘDZY** Z **MNIEJSZYM KAPITAŁEM**.



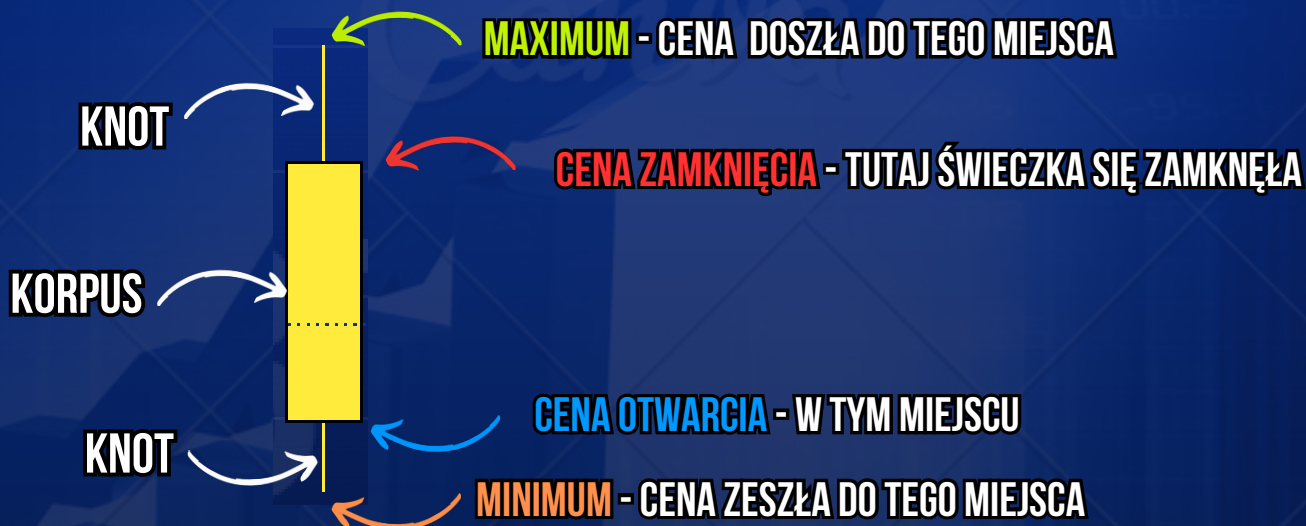
JAK TO MOŻESZ WYKORZYSTAĆ???

DZIĘKI DŹWIGNI NP **1:100** BĘDZIESZ MIEĆ
MOŻLIWOŚĆ INWESTOWANIA **100X**
WIĘKSZEGO. TO JAK JAKBYŚ MIAŁ **100X**
WIĘCEJ PIENIĘDZY NA KONCIE. PAMIĘTAJ,
ŻE **KORZYSTANIE** Z DŹWIGNI WYMAGA
ODPOWIEDZIALNOŚCI I ZROZUMIENIA, ŻE
WIĘKSZE POTENCJALNE **ZYSKI** IDĄ W
PARZE Z WIĘKSZYM **RYZYSKIEM STRAT**.

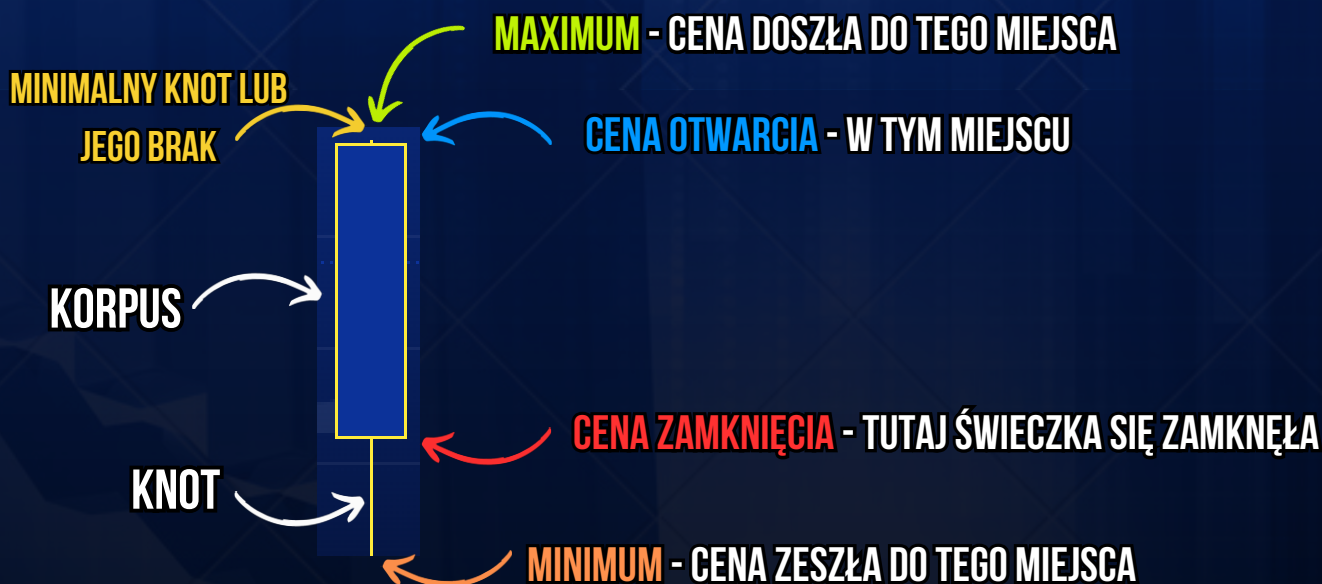


ŚWIECZKI

ŚWIECZKA WZROSTOWA

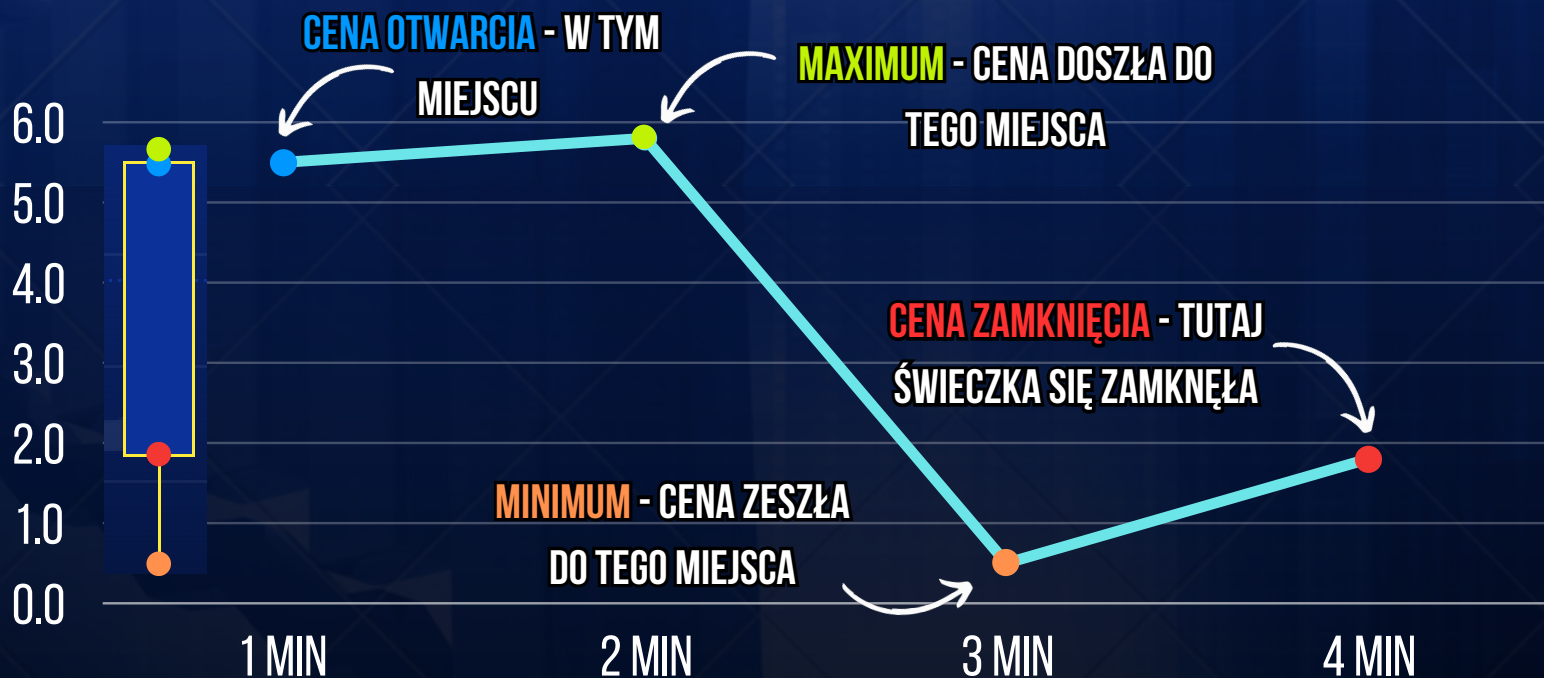
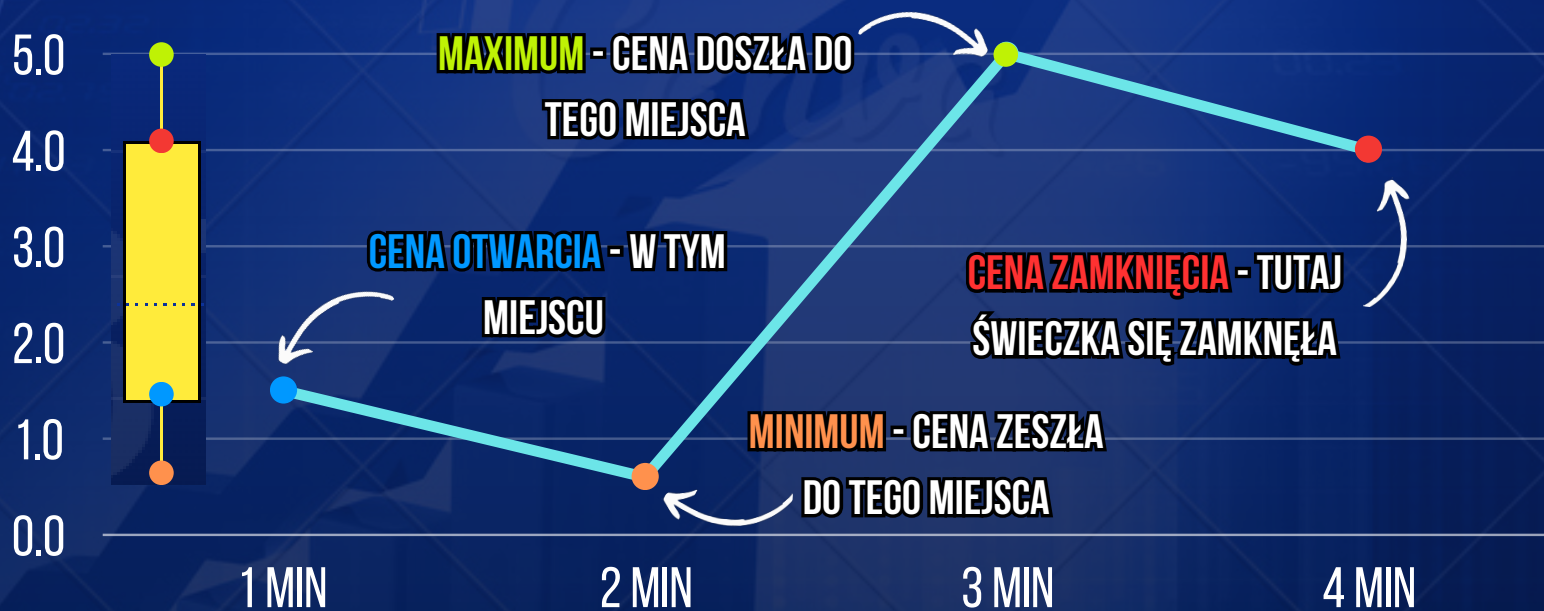


ŚWIECZKA SPADKOWA



ŚWIECZKI

JAK KSZTAŁTUJĄ SIĘ ŚWIECZKI???



ŚWIECZKI

PO CO TO JEST???

ŚWIECZKI POKAZUJĄ NAM SZERSZY OBRAZ
CENY PRZYKŁADOWO JEDNA ŚWIECZKA
FORMUJE SIĘ PODCZAS OKREŚLONEGO
CZASU. CZAS OKREŚLONY W ŚWIECZKACH
NAZYWAMY INTERWAŁEM. NAJCZĘŚCIEJ
UŻYWANE SĄ INTERWAŁY 1H / 1D
OZNACZA TO, ŻE JEDNA ŚWIECZKA TO JEDNA
GODZINA ALBO JEDEN DZIEŃ.



JAK TO MOŻESZ WYKORZYSTAĆ???



ŚWIECZKI MOŻESZ UŻYĆ DO LEPSZEJ
ANALIZY RYNKU NP DOKĄD CENA
DOSZŁA (KNOTY) JAKA BYŁA SIŁA
(WYSOKOŚĆ)

PIPSY

PO CO TO JEST???

SKRÓT "PIPS" OZNACZA "PERCENTAGE IN POINT" LUB "PRICE INTEREST POINT". JEST TO **JEDNOSTKA** KTÓREJ UŻYWAMY DO OKREŚLENIA **WYSOKOŚCI RUCHÓW** NA RYNKU.

JAK TO MOŻESZ WYKORZYSTAĆ???

MOŻESZ OBLICZAĆ SWOJE **ZYSKI** LUB **STRATY** NA PODSTAWIE LICZBY PIPSÓW. **RÓŻNICA** MIĘDZY **CENĄ OTWARCIA** A **CENĄ ZAMKNIĘCIA** TRANSAKCJI MIERZONA JEST **W PIPSACH**. DLATEGO GDY **WYZNACZYSZ TP**, BĘDZIESZ WIDZIAŁ ILE **PIPSÓW** CENA MOŻE **PÓŚĆ DO GÓRY**, Z KOLEJI JEŚLI BĘDZIESZ CHCIAŁ **OBLICZYĆ RYZYKO** ABY USTAWIĆ **STOP LOSS-A**, RÓWNIEŻ DZIĘKI **PIPS-OM**.



PIPSY

JAK LICZYĆ PIPSY

DLA WIĘKSZOŚCI PAR WALUTOWYCH:

**JEŚLI KURS EUR/USD ZMIENIA SIĘ Z 1,1200 NA 1,1201,
RÓŻNICA WYNOŚI 1 PIP.**

DLA PAR Z JENEM JAPOŃSKIM:

**DLA PAR, KTÓRE MAJĄ JENA JAPOŃSKIEGO (JPY) JAKO JEDNĄ
Z WALUT, PIPS JEST LICZBĄ DZIESIĘTNĄ DRUGIEGO MIEJSCA
PO PRZECINKU. NA PRZYKŁAD, JEŚLI KURS USD/JPY ZMIENIA
SIĘ Z 110,50 NA 110,51, RÓŻNICA WYNOŚI 1 PIP.**

**W PRZYPADKU INDEXÓW / KRYPTO / AKCJI / SUROWCÓW,
JUŻ NIE JEST TAK KOLOROWO DLATEGO WARTO KORZYSTAĆ
ZE SPECJALNYCH KALKULATORÓW, KTÓRE OKREŚLAJĄ NA
PODSTAWIE PIPSÓW, NA JAKIE RYZYKO MOŻNA SOBIE
POZWOLIĆ PODCZAS TRANSAKCJI.**

LOTY

PO CO TO JEST???

LOT NAJPROŚCIEJ MÓWIĄC OZNACZA **RYZIKO** Z
JAKIM BĘDZIEMY **WCHODZIĆ** W TRANSAKCJĘ.

JEŚLI CENA PORUSZY SIĘ O **1 PIPS** TO JEŚLI
WYZNACZYMY **TAKIE RYZYKO** TO **ZAROBIMY:**

0.01 LOT - 0.10 \$

0.10 LOT - 1.00 \$

1.00 LOT - 10.00 \$

JAK TO MOŻESZ WYKORZYSTAĆ???

WYOBRAŹ SOBIE, ŻE BĘDZIEMY CHCIELI
OTWORZYĆ TRANSAKCJĘ I WPISZEMY **0.10 LOT**
PRZY OTWARCIU A CENA PÓJDZIE **100 PIPSÓW**
W OKREŚLONYM KIERUNKU. WIESZ, ŻE WTEDY
ZAROBISZ 100\$??? CHYBA, ŻE USTAWIŁ BYŚ
NA **10.00 LOT** TO WTEDY **1 000\$**. NIE MÓWIĘ
NIC JUŻ O **100.00 LOT**.... ŁADNA SUMKA...TAK
TO DZIAŁA...



WOLUMEN

CENA ROŚNIE - WOLUMEN ROŚNIE
- CENA POWINNA ROSNAĆ



**DOBRY SYGNAŁ DO
KUPNA**

CENA ROŚNIE - WOLUMEN SPADA -
CENA TRACI SIĘ



CENA SPADA - WOLUMEN ROŚNIE -
CENA POWINNA SPADAĆ



**DOBRY SYGNAŁ DO
SPRZEDAŻY**

CENA SPADA - WOLUMEN SPADA -
TRACI SIĘ



WOLUMEN

PO CO TO JEST???

WOLUMEN NA GIEŁDZIE TO ILOŚĆ AKCJI (LUB INNYCH INSTRUMENTÓW FINANSOWYCH), KTÓRE ZOSTAŁY KUPIONE LUB SPRZEDANE W OKREŚLONYM CZASIE. ABYŚ TO MÓGŁ BARDZIEJ ZROZUMIEĆ I WYKORZYSTAĆ, UŚWIADOM SOBIE, ŻE WOLUMEN TO ZAINTERESOWANIE LUB SIŁA. IM WIĘCEJ ZAINTERESOWANIA / SIŁY W DANYM MOMENCIE, TYM CENA BĘDZIE PORUSZAĆ SIĘ BARDZIEJ DYNAMICZNIEJ.



JAK TO MOŻESZ WYKORZYSTAĆ???



JEŚLI WIDZISZ, ŻE CENA PORUSZA SIĘ DO GÓRY A WOLUMEN WZRASTA, OZNACZA TO SIŁĘ KUPUJĄCYCH WIĘC WIDZĄC TO, MASZ OKAZJĘ DO KUPNA. NATOMIAST JEŚLI CENA DALEJ PORUSZAŁA BY SIĘ DO GÓRY A WOLUMEN MALAŁ, OZNACZA TO MNIEJSZE ZAINTERESOWANIE I SYGNAŁ DO SPRZEDANIA.

CO ZROBIĆ ABY JUŻ GRAĆ

ABYŚ MÓGŁ JUŻ ZACZAĆ GRAĆ JAKO
TRADER A NIE SPEKULANT, MUSISZ
SPEŁNIĆ TE 5 KLUCZOWYCH PUNKTÓW



STRATEGIA JEDNĄ Z WAŻNIEJSZYCH RZECZY JEST STRATEGIA CZYLI **OKREŚLONY PLAN** W JAKI SPOSÓB/KIEDY/NA JAKIM AKTYWIE BĘDZIESZ TRADOWAĆ ABY OSIĄGNĄĆ PROFITY. MOŻE TO BYĆ GRANIE Z TRENDDEM/NA STREFACH WSPARCIA I OPORU/PODAŻANIE ZA DUŻYMI GRACZAMI. COŚ GDZIE MASZ PRZEWAGĘ NAD RYNKIEM. PAMIĘTAJ ,ŻE LEPSZE SĄ SPRAWDZONE STRATEGIE OD OSÓB, KTÓRE JUŻ W TYM SIEDZĄ...

NIE MASZ STRATEGI???? NAPISZ DO MNIE

TAKE PROFIT KOLEJNĄ WAŻNYM ELEMENTEM JEST **WYZNACZENIE CELU TRANSAKCJI** CZYLI TAKE PROFIT. BEZ OKREŚLENIA Z GÓRY TP, NIGDY NIE BĘDZIESZ WIEDZIAŁ KIEDY WYPŁACIĆ BO BĘDZIESZ MYŚLAŁ, ŻE CENA MOŻE JESZCZE PÓJŚĆ DO GÓRY LUB W DÓŁ A W REZULTACIE CENA ZAWRÓCI I PONIESIESZ STRATĘ. DLATEGO TO JEST BARDZO ISTOTNYM ELEMENTEM.

STOP LOSS BEZ STOP LOSS-A STRACISZ WSZYSTKO, WAŻNE JEST ABY PRZY OTWIERANIU POZYCJI ZAWSZE OKREŚLAĆ GO PONIEWAŻ **ON ZAWSZE CHRONI TWÓJ KAPITAŁ** PRZED WIĘKSZYM ZJAZDEM CENY.

CO ZROBIĆ ABY JUŻ GRAĆ

RYZIKO TO TY ZADECYDUJESZ ILE ZAROBISZ I ILE MOŻESZ STRACIĆ. ZBYT DUŻE RYZYKO NA GIEŁDZIE TO JAK SKOK NA GŁĘBOKĄ WODĘ BEZ ZBADANIA GŁĘBOKOŚCI. TO GRA OGNIEM BEZ OCHŁODZENIA. WIELU INWESTORÓW, ZWŁASZCZA POCZĄTKUJĄCYCH, PODDAJE SIĘ POKUSIE SZYBKICH ZYSKÓW, IGNORUJĄC RÓWNIEMIE SZYBKIE STRATY. DLATEGO **NA POCZĄTEK MNIEJSZE ZYSKI ALE MNIEJSZE RYZYKO (1-5%) NA TRANSAKCJĘ.**

WEJŚCIE (KLUCZ DO SUKCESU) W MOMENCIE KIEDY OTWIERASZ TRANSAKCJĘ, JEST TO NAJWAŻNIEJSZY MOMENT BO DZIĘKI NIEMU BĘDZIESZ MÓGŁ **ZMINIMALIZOWAĆ RYZYKO I ZWIĘKSZYĆ ZYSKI.** PRZY DOBRYM WEJŚCIU (PRZY DOBREJ STRATEGII) MOŻESZ ZMNIJSZYĆ ZAKRES STOPP LOSS-ZWIĘKSZAJĄC MINIMALNIE RYZYKO ALE ZWIĘKSZYĆ PROFIT. JEŚLI WIESZ CO ROBISZ, ZWIĘKSZANIE RYZYKA W ODPOWIEDNIM MOMENCIE WEJŚCIA, NIE BĘDZIE NIEBEZPIECZNE.



**ZADAJ SOBIE PYTANIE CZY MASZ OGARNIĘTE TE
WSZYSTKIE 5 PUNKTÓW???**
**JEŚLI NIE, JESZCZE NIE JESTEŚ GOTOWY DO
GRANIA NA GIEŁDZIE.**

 **LONG TRADE**